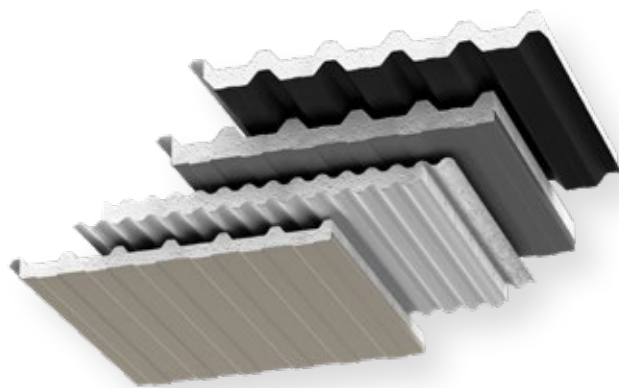


MANUAL TÉCNICO
**TELHA/BANDEJA EM PRFV
PARA COMPOR TELHA
TERMOACÚSTICA**





Telha em PRFV*, inferior ou bandeja, para compor Telha Termoacústica

*Polímero Reforçado com Fibra de Vidro

PRINCIPAIS BENEFÍCIOS

- ✓ Excelente controle de temperatura interna;
 - ✓ Facilidade de higienização;
 - ✓ Alta resistência química
- ✓ Adequado para o transporte e armazenamento de produtos alimentícios e/ou perecíveis.

PROPRIEDADES FÍSICAS / MECÂNICAS

Características	Método de Ensaio	Unidade de medida	Especificação
Teor de fibra de vidro	NBR 13.275	% da massa	24 % (mínimo)
Alongamento	ASTM D 638	%	1 a 2
Resistência à tração	ASTM D 638	Mpa	100 a 120
Módulo de elasticidade na tração	ASTM D 638	Mpa	5.500 (mínimo)
Resistência à flexão	ASTM D 790	Mpa	130 (mínimo)
Módulo de elasticidade na flexão	ASTM D 790	Mpa	5.000 (mínimo)
Absorção de água	ASTM D 570	% da massa	1 (máximo)

PROPRIEDADES TÉRMICAS

Características	Método de Ensaio	Unidade de medida	Especificação
Transmitância térmica (coeficiente U)	NBR 15.220	W/(m ² .K)	4,47
Resistência térmica (coeficiente R)	NBR 15.220	(m ² .K)/W	0,01
Capacidade térmica (CT)	NBR 15.220	kJ/(m ² .K)	3,31
Condutividade Térmica (k)	NBR 15.220	W/(m.K)	0,17

A Planefibra produz os mais variados modelos de telhas de fibra, compatíveis com as telhas térmicas sanduíche ou bandeja.

1 Principais modelos

BANDEJA

Conforme projeto



TRAPEZOIDAL

Conforme projeto



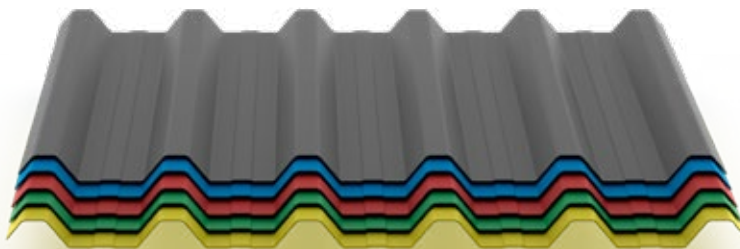
ONDULADA

Conforme projeto



2 Cores

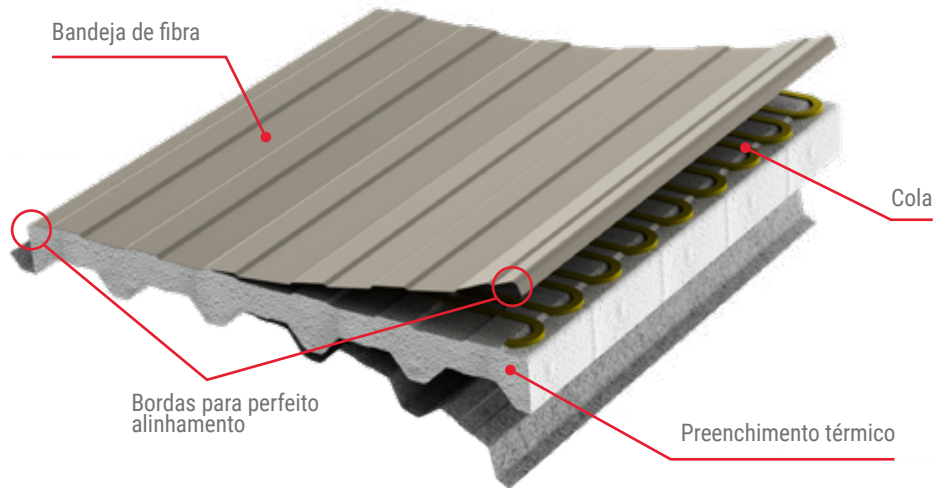
Todas as cores conforme tabela RAL.



3 Aplicação / Colagem

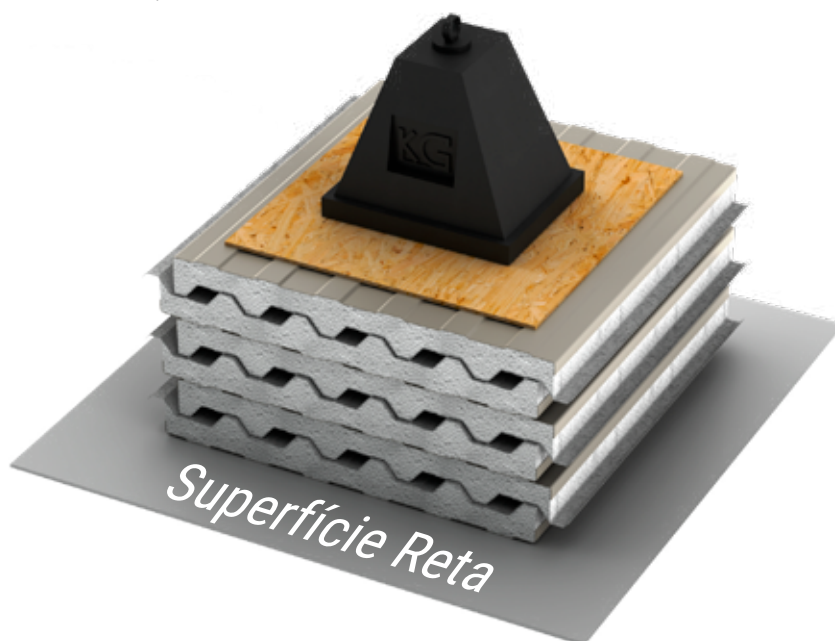
As telhas de fibra da Planefibra são compatíveis com os métodos de colagem e injeção de EPS/Poliuretano existentes no mercado.

Para colagem utilize quantidade de cola de acordo com a especificação do fabricante já que é comum haver variação entre fornecedores, em caso de dúvida realize um teste em uma pequena amostra, a fim de estipular a quantidade ideal para uma boa aderência.



Quando utilizado peso certifique-se que as telhas estão sobre uma superfície reta isenta de resíduos ou qualquer objeto que possa danificá-la.

Os pesos sobre as telhas devem ser divididos uniformemente sobre as peças, evitando assim marcar ou quebrá-las.





NOSSOS PRODUTOS



TELHAS
TRANSLÚCIDAS



DOMUS CONTÍNUO
TERMOPLAN®



RESISTENTE
ÀS CHAMAS #RC



SISTEMA DE
VENTILAÇÃO /
VENEZIANAS



SINALIZAÇÃO
VERTICAL
VIÁRIA



planefibra.com.br



[@planefibra](https://www.instagram.com/planefibra)

(47) 3203-4700 . comercial@planefibra.com.br
Av. dos Imigrantes, 1770 . Bairro Brasília . CEP 89282-685
São Bento do Sul . SC